

CONTRESENS

DE ET AVEC ERIKA WEBE



COLLABORATION ARTISTIQUE **ISABEL LAGOS**
COMPOSITION SONORE **JOEL HEIRÅS** ET **FRED MARTY**
CRÉATION LUMIÈRE **SHANTALA CRISCUOLO**

UNE PRODUCTION DE LA COMPAGNIE ESPUMA



Une production de la compagnie ESPUMA [Montreuil]



en collaboration avec la Fondation
Gathenhielska Huset [Gothembourg, Suède]



Soutenu par Culture Moves Europe

Nomination 2025 par Summerhallarts à Catania Fringe Festival et sélectionné pour la saison 2026 au Edimbourg Fringe Festival

Nomination 2025 par Soho Play House, New York, "brillante dramaturgie sur le monde technologique contemporain"

PARTENAIRES

France : Théâtre l'Épée de Bois à Paris et Théâtre des Roches à Montreuil

Suède : Lilla Kaparen et Théâtre ACTA à Gothenburg

Argentine : Teatro de las Nobles Bestias et El Tanque Cultural à Buenos Aires

Italie : Zo Centro Culture Contemporanee et Catania Fringe Festival

Angleterre : Rotunda theatre à Royal Turnbridge Wells

Espagne-Catalogne: BCN Studio à Barcelone

Écosse : Summerhallarts à Edimbourg

États-Unis : Soho PlayHouse à New York



CONTRESENS

Une traversée poétique dans le labyrinthe mental de **CARA**, mêlant langage visuel et atmosphères sonores, invitation à une expérience sensorielle.

GENRE: Comédie obscure

ANNÉE DE CRÉATION: 2023 - 2024

DURÉE DU SPECTACLE: 1h00

TOUT PUBLIC, conseillé à partir de 12 ans

LE SPECTACLE EST ACCESSIBLE AUX Personnes sourdes et malentendantes

Une pièce de théâtre gestuel, poétique, clownesque et acrobatique qui explore l'existence et les frontières entre Vie et Mort, au sein d'une « société inventée » menacée par la mécanisation et l'extinction. Le sentiment d'étrangeté, la fragilité de la vie y sont interrogés jusqu'à l'absurdité avec humour et sensibilité.

Une pièce qui invite les spectateurs à envisager leur parcours à contre-sens, comme dans un rêve et à trouver dans ce décalage matière à s'éveiller à la transformation. Reconsidérer le quotidien, jusqu'à envisager avec **CARA** la possibilité de morts et de renaissances « symboliques », au sein d'une même existence.

S Y N O P S I S

C'est l'histoire d'une vie ordinaire, celle de **CARA**, secrétaire du département de la culture de la ville de Namdal*, qui, comme chaque jour de la semaine, travaille de 9h à 17h dans son «bureau-mobile». Un bureau qui a fini par fusionner avec son corps.

Ce jour-là, **CARA** rentre chez elle à pieds, mais perturbée par d'étranges appels téléphoniques, elle s'immobilise en plein carrefour.. et le cours de son existence est rompu. Elle s'échappera vers d'autres réalités jusqu'alors inaccessibles.

Elle deviendra l'esprit de ses anges et le corps de ses démons, dans une traversée absurde, sensible et drôlatique au sein de son propre Hadès.

Est-ce cela, être mort ?

A moins que ce ne soit cela la Vie ?

* ville imaginaire

TEASER + Poétique de Contresens

NOTE D'INTENTION

LA GÈNESE

Je suis née en Argentine et suis issue de la troisième génération à vivre dans ce pays. Mes racines sont multiples. Mes ancêtres ont quitté leurs pays d'origine - Slovénie, Liban, Allemagne et Espagne - dans la première moitié du 20ème siècle en quête d'un lieu où ils pourraient vivre en paix.

Je suis venue en France pour la première fois en 2003 à l'âge de 13 ans. J'y réside depuis 2019 après avoir vécu en Italie. J'ai la double nationalité argentine et italienne. Je parle six langues et suis en train d'apprendre la langue des signes en français.

Je porte en moi partout ce rapport à un ailleurs, mon « étrangeté ». J'ai décidé de quitter l'Argentine en 2009 pour poursuivre ma quête de « Maison-Monde ». En voyageant, j'ai compris que ma maison, c'est le théâtre, un théâtre sans frontières que j'emporte partout. Pour cela il a fallu inventer mon langage, par essence métissé.

Depuis cette maison sans murs et avec de merveilleux colocataires j'ai enchaîné les collaborations et les créations jusqu'à celle-ci, CONTRESENS. Une pièce intime où infuse le parfum du partage et la saveur des goûts découverts et perdus. Elle est à l'image de ma route, un peu extravagante, colorée, drôle et parfois mélancolique.

Erika Webe

CONTRESENS, un récit gestuel d'un esprit en contradiction dans sa quête d'une maison à soi.

Dans CONTRESENS il y a sens, et l'éveil sensoriel du personnage est central dans la pièce.

Et puis, contre, qui m'évoque une sorte de résistance à soi, à l'opposé de ce que chacun recherche. Comme une voiture en marche arrière. Contresens et Contre-sens.

*Ce contre-soi qui dévore le corps de **CARA** que produit-il dans le corps et l'imaginaire de **CARA** ?*

Voilà le fil du spectacle.

Cette pièce est une invitation à aller vers soi,
une traversée à CONTRESENS.

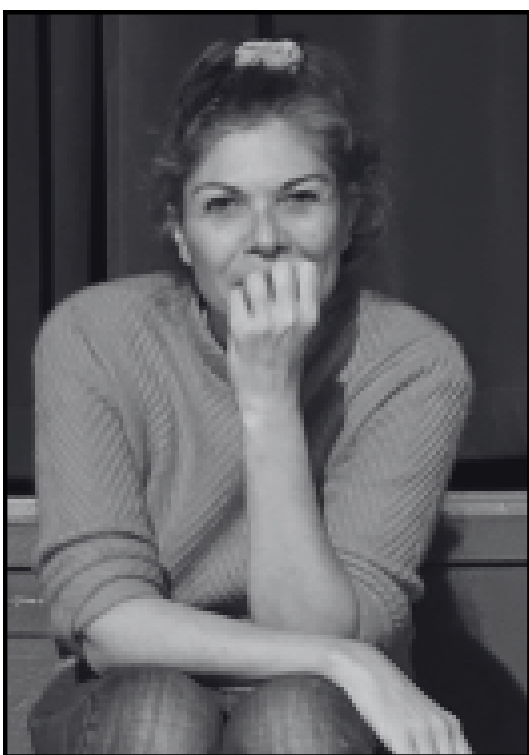




Erika Webe Texte, Mise en scène et Performance

Erika est une artiste transdisciplinaire profondément engagée dans l'élaboration d'expériences artistiques sensorielles et auprès des communautés marginalisées. Elle croit fermement en l'art comme force de transformation.

Née dans la banlieue sud de Buenos Aires, elle s'est formée et a collaboré aux créations artistiques de 12 compagnies (40 pièces et/ou performances) dans plus de dix pays entre l'Amérique du Sud et l'Europe. Aujourd'hui, au sein de la compagnie Espuma et de collaborations internationales, elle crée des "pièces" poétiques contemporaines.



Isabel Lagos Collaboration Artistique

Isabel, basée à Göteborg, est metteuse en scène, autrice et productrice indépendante. Après avoir travaillé en Amérique du Sud et en Grande-Bretagne, elle cofonde Sweet Venues au Fringe d'Édimbourg et programme plus de 700 spectacles. En Suède, elle initie le Gothenburg Fringe Festival et le Nordic Fringe Network, dirige divers projets scéniques et développe des centres culturels innovants au sein de la Fondation Gathenhielmska Huset et la fabrique artistique Kronhuset. Guidée par la co-crédation, elle collabore étroitement avec Erika depuis 2018.



Eric Whiteford Regard Extérieur et Compréhension Visuelle

Acteur né sourd en Angleterre et grandi en Suède, Eric s'est formé très tôt au théâtre, au mime, au cinéma et à la langue des signes. Passionné par le mouvement et les formes alternatives de communication, il a été encouragé par l'artiste Hans Hugo Ferdinand à développer une expression physique destinée à sensibiliser le « monde entendant ». Aujourd'hui, il étudie au Conservatoire royal d'Ecosse, collabore au projet cinématographique État Théâtre et à une série de courts-métrages écrits par Erika et Isabel, et poursuit son engagement dans le théâtre, l'opéra et la narration visuelle.



Shantala Criscuolo Création Lumière

Actrice et professeure de théâtre diplômée de l'IUNA (Université Nationale des Arts de Buenos Aires).

Tout au long de sa carrière, elle a participé à différentes œuvres théâtrales en tant qu'actrice, assistante à la mise en scène et créatrice et régisseuse technique.

Elle fait également partie de l'équipe de gestion du Théâtre de las Nobles Bestias, situé à Temperley et reconnu par l'INT (Institut National du Théâtre en Argentine), et dirige l'école de formation supérieure EMAD (école municipal d'arts dramatiques) de Lomas de Zamora, Buenos Aires.



Joel Heirås Composition Sonore

Joel est compositeur, musicien, écrivain et artiste performeur travaillant à l'intersection de la philosophie, de la musique et du théâtre physique. Sa pratique explore comment vivre avec la maladie du Parkinson et la manière dont le son, le mouvement et la pensée se croisent en tant que matière vivante. Ancré dans le concept de physiopoétique, son travail considère le corps, l'espace et le langage comme des forces génératives mutuelles. Pour Contresens il développe un paysage sonore où le mouvement physique apparaît comme une résonance et un dialogue avec la musique. Il collabore avec Erika également à son projet *Amor Fati*.



Fred Marty Composition Sonore

Né en 1970, Fred développe sa pratique musicale de la basse électrique et surtout de la contrebasse après des études classiques et jazz aux conservatoires de La Roche-sur-Yon, Boulogne-Billancourt et au CIAM de Bordeaux. Installé à Paris depuis 2007, il se consacre à l'improvisation et à un travail sonore expérimental mêlant musique concrète, voix enregistrée et explorations électroacoustiques. Il collabore avec de nombreux improvisateurs internationaux, des danseurs de butô et de danse contemporaine, et se forme à la radiophonie avec Phonurgia Nova. Membre de L'Onceim depuis 2012, il poursuit aujourd'hui un projet solo, compose pour son quartet et crée pour le théâtre.

LA COMPAGNIE ESPUMA

ESPUMA est une compagnie artistique de création qui s'exprime aussi bien dans le spectacle vivant que dans le secteur audiovisuel.

Son expression se veut minimaliste, décalée et transdisciplinaire. Son approche esthétique repose sur un théâtre chorégraphique et gestuel où le corps est la matière première de l'expression.

Les créations puisent leur inspiration dans les relations humaines à travers lesquelles elles explorent par exemple, l'expérience féminine contemporaine, la fragilité, le trouble, mais aussi la fantaisie, la mémoire, l'intuition et l'imagination et conçoivent la fiction comme un outil puissant pour réinventer le réel et offrir des expériences sensorielles immersives inédites.

La compagnie se mobilise pour l'inclusion et le care avec différents partenaires parmi lesquels : la Croix Rouge à Champaign-sur Marne et avec la Ville de Montreuil dans ses écoles.

La compagnie ESPUMA est implantée à Montreuil (Île-de-France). Elle collabore depuis 2022 avec la fondation Gathenhielska Huset de Göteborg en Suède dirigée par Isabel Lagos. Erika et Isabel ont conçu le projet, *Etat Théâtre - Tissages culturels* (France Suède), soutenu par la région suédoise Västra Götaland avec de nombreux partenaires dans les deux pays parmi lesquels l'IVT Paris (International Visual Theatre).

"Nous cherchons avec les outils du théâtre et du cinéma, à construire en collaboration avec des artistes sourds et entendants un langage visuel original et à développer des outils de communication et d'expression artistique innovants et inclusifs".

La pièce CONTRESENS fait partie de ce processus artistique et est la nouvelle production de la Compagnie ESPUMA.

La première a eu lieu le 23.02.2025 au Théâtre de las Nobles Bestias de Temperley, Province de Buenos Aires en Argentine.



photo credit **Ana Rita Rodrigues**

TOURNÉE 2025-2026

SPECTACLE DISPONIBLE EN TOURNÉE SUR LA SAISON 26/27

PREMIÈRE: 23 FEVRIER @TEATRO DE LAS NOBLES BESTIAS, BUENOS AIRES, ARGENTINA

8 - 13 JULLIET @ROTUNDA THEATER - TURNBRIDGE WELLS FRINGE FESTIVAL, UK

16 - 19 OCTOBRE @Z.O CENTRO CULTURE CONTEMPORANEE - CATANIA FRINGE FESTIVAL, ITALY

6 NOVEMBRE @BCN STUDIO - BARCELONA FRINGE FESTIVAL, CATALUNIA, SPAIN

11 - 21 DECEMBRE @L'EPÉE DE BOIS THÉÂTRE - LA CARTOUCHERIE, PARIS, FRANCE

COMING SOON IN 2026

14-15 FEVRIER @TEATRO DI LARI - ITALY

MARS - MENDOZA AND SAN JUAN, ARGENTINA

AVRIL - THESSALONIKI, GREECE

AOUT @SUMMERHALLARTS, EDINBOURGH FRINGE FESTIVAL

CONTACT

Administration : **Aurélie Levraut**

Artistic Director : **Erika Webe**

Development: **Nicole Tanaka**

(+33) 06 63 00 19 36

compagnie.espuma@gmail.com

www.espuma.org

Instagram: @compagnie.espuma

Facebook: /compagnieespuma

